



# Bacteriemia zero

## Comunidad Valenciana

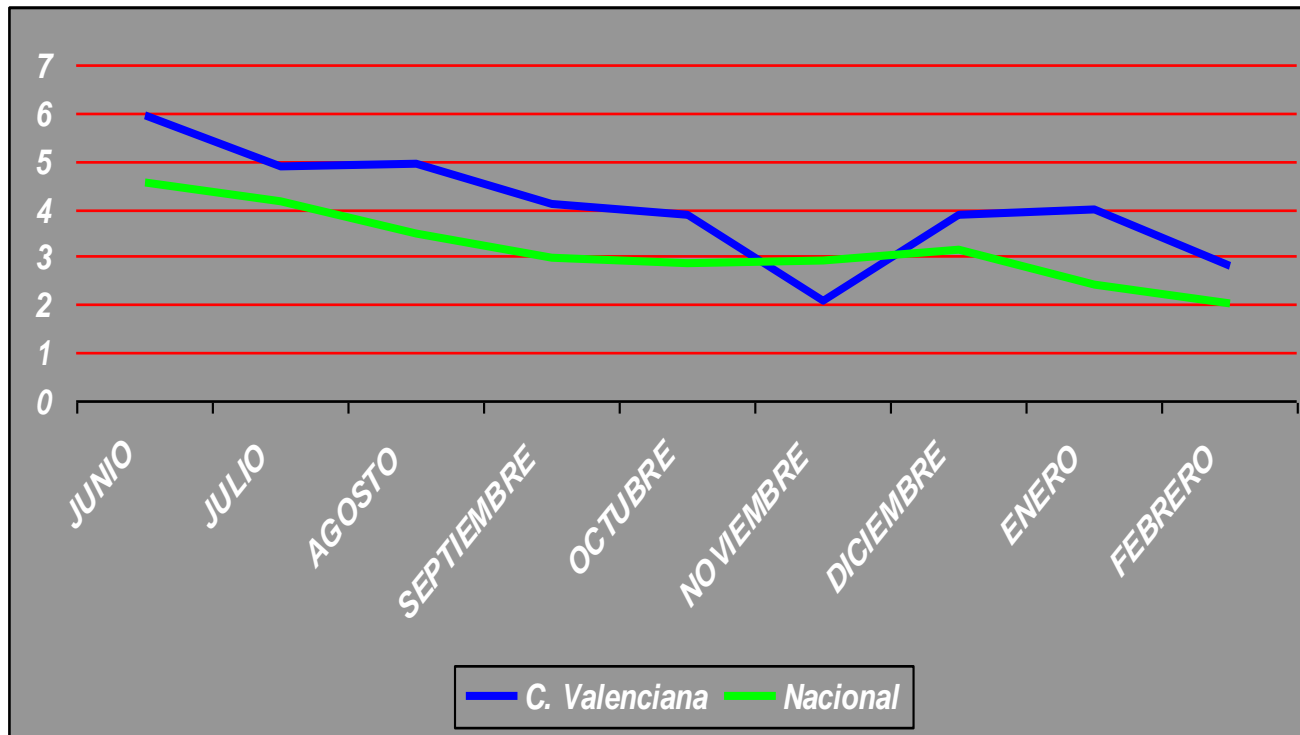
### Informe evolución proyecto Marzo 2010



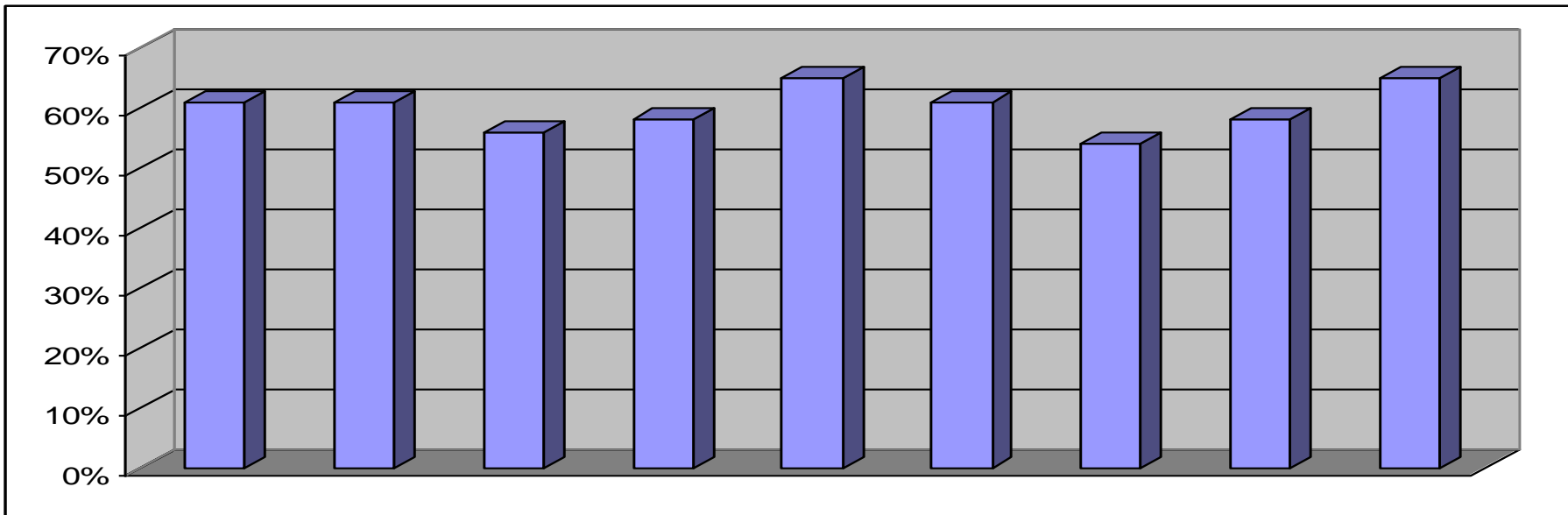
**Bacteriemia Zero**



## Densidad de incidencia BRC

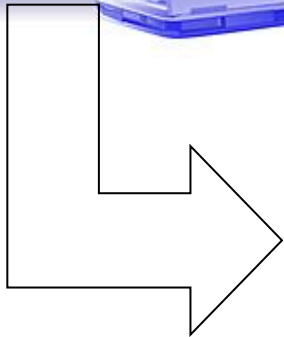


Jun	Jul	Ago	Sep	Oct	Nov	Dic	Ene	Feb
16/26	16/26	15/26	15/26	17/26	16/26	14/26	15/26	17/26



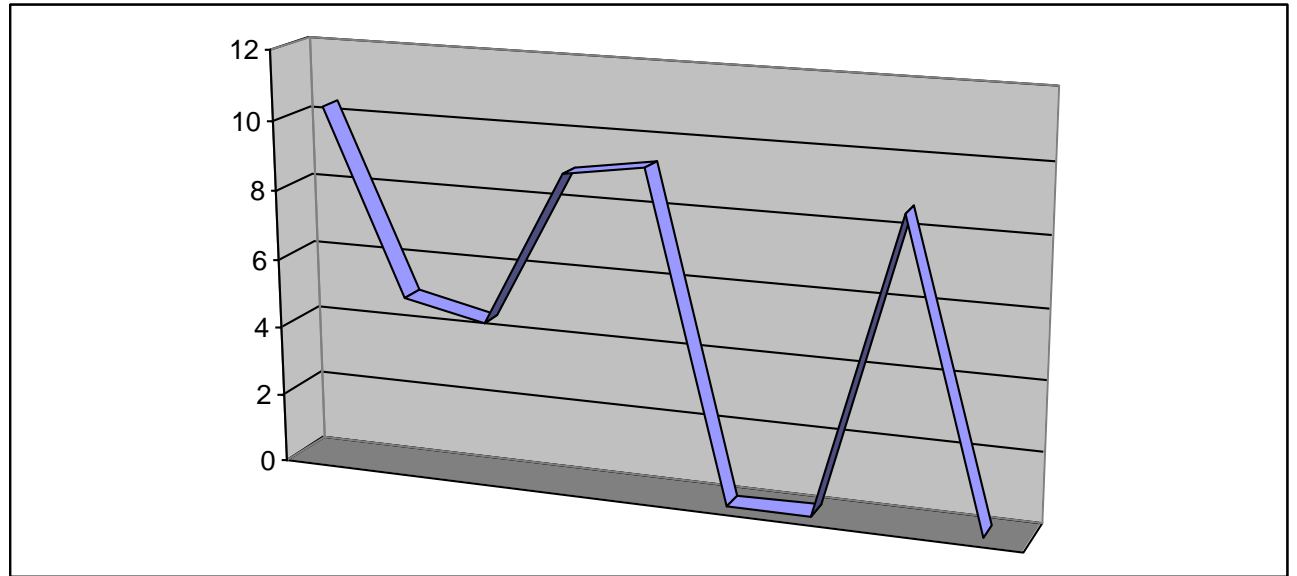
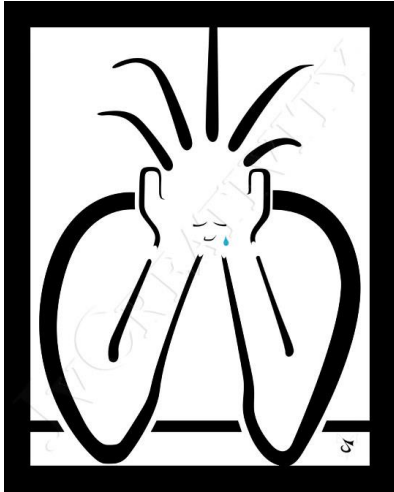
Faltan	10	9	9	8	7	5	5	5	4
Perdid		1	2	3	2	4	6	5	5
Recup					1			1	1

# Herramientas



Correos generales informativos  
Correos solicitando información  
Correos ofreciendo ayuda  
Correos felicitando por la labor realizada

JUN	JUL	AGO	SEP	OCT	NOV	DIC	ENE	FEB	GLOBAL
16,39 (2)	11,11 (1)	8,40 (1)	7,58 (1)	13,07 (2)	0 (0)	13,89 (2)	6,80 (1)	10 (1)	7,19 (11)
0 (0)	0 (0)	8,47 (1)	0 (0)	0 (0)	2 (19,80)	0 (0)	5,68 (1)	0 (0)	3,31 (4)
	3,27 (2)	3,87 (2)	3,82 (2)	3,12 (2)	4,35 (3)	2,74 (2)	1,70 (1)	1,51 (1)	3,02 (15)
2,45 (1)	0 (0)	0 (0)	2,73 (1)	0 (0)	2,06 (1)	1,70 (1)	1,80 (1)	0 (0)	0,93 (5)
					0 (0)	0 (0)	0 (0)	5,95 (1)	1,44 (1)
									0 (0)
14,29 (4)	4,73 (2)	17,24 (7)	2,79 (1)	4,35 (2)	0 (0)	5 (10,16)	8,33 (4)	4,34 (2)	6,15 (27)
10,39 (4)	5,03 (2)	4,54 (2)	8,96 (3)	9,32 (3)	0 (0)	0 (0)	8,66 (4)	0 (0)	3,30 (18)
								0 (0)	0 (0)
				4,17 (1)	0 (0)	3,85 (1)	0 (0)	0 (0)	1,53 (2)
								0 (0)	0 (0)
0 (0)	0 (0)	0 (0)	0 (0)	0 (0)					0 (0)
13,52 (2)	0 (0)	0 (0)	9,43 (1)	0 (0)	0 (0)	3,92 (1)	0 (0)	9,01 (1)	2,81 (5)
0 (0)	0 (0)	0 (0)	0 (0)	0 (0)	0 (0)				0 (0)
0 (0)	0 (0)	0 (0)	0 (0)	0 (0)	0 (0)	14,29 (1)	0 (0)	0 (0)	1,45 (1)
1,73 (1)	-2						0 (0)		1,42 (3)
-1				-1	0 (0)	-1	16,95 (2)	0 (0)	23,92 (5)
0 (0)	17,39 (2)	0 (0)	0 (0)	0 (0)	8,93 (1)				3,42 (3)
4,93 (1)	-3	-1							9,29 (5)
			-1	-1				11,30 (2)	22,60 (4)
0 (0)	0 (0)	0 (0)	0 (0)	0 (0)	0 (0)	0 (0)	0 (0)	0 (0)	0 (0)
0 (0)	0 (0)	0 (0)	13,16 (1)	0 (0)	0 (0)	0 (0)	20,41 (1)	0 (0)	2,62 (2)
0 (0)	0 (0)	0 (0)	0 (0)	0 (0)	0 (0)	4,81 (1)	0 (0)	0 (0)	0,64 (1)
5,95 (16)	4,87 (14)	4,92 (14)	4,11 (11)	3,86 (12)	2,08 (7)	3,87 (15)	3,74 (15)	2,46 (8)	3,11 (112)



Análisis de la situación

Identificación de problemas (¿?)

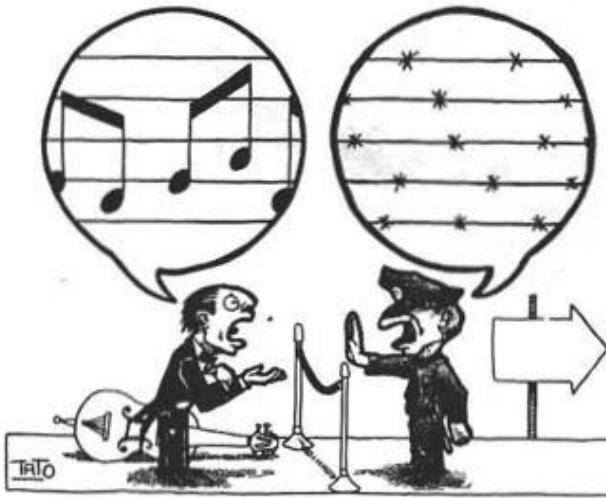
Explicación del análisis en reunión de coordinadores

Aunque no se identificaron claros problemas solucionables →

Mejoría de datos

# Interacción con la gerencia

Diálogo



**OBJETIVOS DIARIOS EN EL PACIENTE CRÍTICO**

PACIENTE

CAMA

FECHA

**A RELLENAR CONJUNTAMENTE ENTRE MÉDIC@, ENFERMER@ Y AUXILIAR**

	SI	NO	¿POR QUÉ?	OBSERVACIONES
Cabecera >30°				
Profilaxis TVP				
Profilaxis úlcera péptica				
Aspiración subglótica*				
Neumotaponamiento*				
Sedoanalgesia correcta				
Nutrición enteral				
Defecación ultimas 48h				
Diuresis #				
Catéter ev retirable				
Luces catéter reducibles				
Sonda vesical retirable				
Inflamación entrada catéter				
Pulsera identificativa				
Revisión conjunta tto				
Alarmas correctas				
Plantear riesgos potenciales				

\* Sólo en pacientes intubados, # Diuresis <0,5 ml/Kg/h durante 6 horas seguidas en las últimas 24h



# CONCLUSIONES

1. Tras 4 meses logramos el objetivo del proyecto que se ha mantenido en los últimos 5 meses
2. Necesidad de mantener estímulo
3. Interacción con gerencia en el campo práctico
4. Baja cumplimentación. Excesivas pérdidas de centros
5. Aunque hemos iniciado el proceso el PSI aún es una asignatura pendiente